



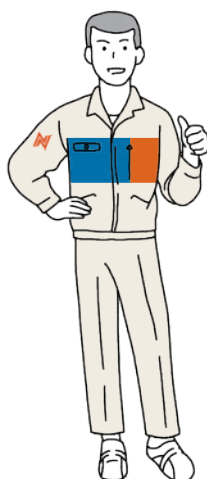
Quatre valeurs fonda- mentales

Ensemble, elles posent les bases
d'une croissance flexible unique à NDK
dont nous pouvons être fiers

Quatre valeurs fondamentales

Ensemble, elles posent les bases d'une croissance flexible unique à NDK dont nous pouvons être fiers

Qualité



Défi



Travail d'équipe



Initiative



Les Quatre Valeurs Fondamentales sont le Rivet qui unit l'équipe

Chacun a une manière de penser et des capacités uniques. Les personnalités, les modes de vie et les aspirations diffèrent également.

Rassembler des milliers d'individus différents en vue d'accomplir un même objectif est une tâche extrêmement difficile.

Cela nécessite un socle commun, partagé par tous. Ce socle commun unit l'équipe malgré les différences individuelles. Nous accomplirons de grandes choses et dépasserons les limites en acceptant les différences des autres lorsque nous travaillons ensemble.

Quel est ce socle commun ?

Par analogie avec un éventail, ce serait le rivet.

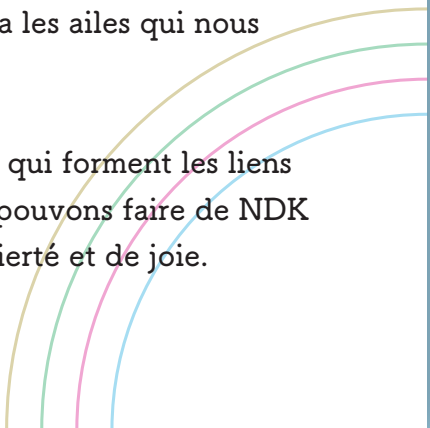
Les Quatre Valeurs Fondamentales composant ce rivet sont :

Qualité, Défi, Travail d'équipe et Initiative

Si ces Quatre Valeurs Fondamentales sont réunies à la façon d'un rivet, notre fondation sera solide.

Si nous déployons cet éventail, il deviendra les ailes qui nous permettront de voler.

Grâce à ces Quatre Valeurs Fondamentales qui forment les liens qui unissent tous nos collaborateurs, nous pouvons faire de NDK une entreprise dont le travail déborde de fierté et de joie.



Qualité

Privilégions la *Qualité* dans nos idées et nos actions

Nos gammes de produits à NDK sont au cœur des réseaux numériques et jouent un rôle essentiel dans le bonheur et le confort de vie partout dans le monde.

Dès lors, nous devons avoir conscience qu'un simple petit défaut dans ces produits peut mettre une vie en danger.

C'est la raison pour laquelle la qualité des produits demande un grand sens des responsabilités.

Néanmoins, atteindre cette qualité n'est pas du seul ressort de la gestion des processus de fabrication.

Chacun doit avant tout élever la qualité de son propre travail.

Ce faisant, la combinaison de capacité que nous exploitons est bien supérieure à la somme de ses composantes.

De là viennent précisément la qualité exceptionnelle et la grande fiabilité de l'ensemble des produits que nous proposons.

Gardez cela à l'esprit dans le but d'élever la qualité de votre propre travail.



Défi

Relevez le *défi* de créer le futur et n'abandonnez jamais

Les nouvelles technologies nous portent vers l'avenir.

Toutefois, le futur que nous apporte la technologie se bâtit sur une montagne d'innombrables échecs.

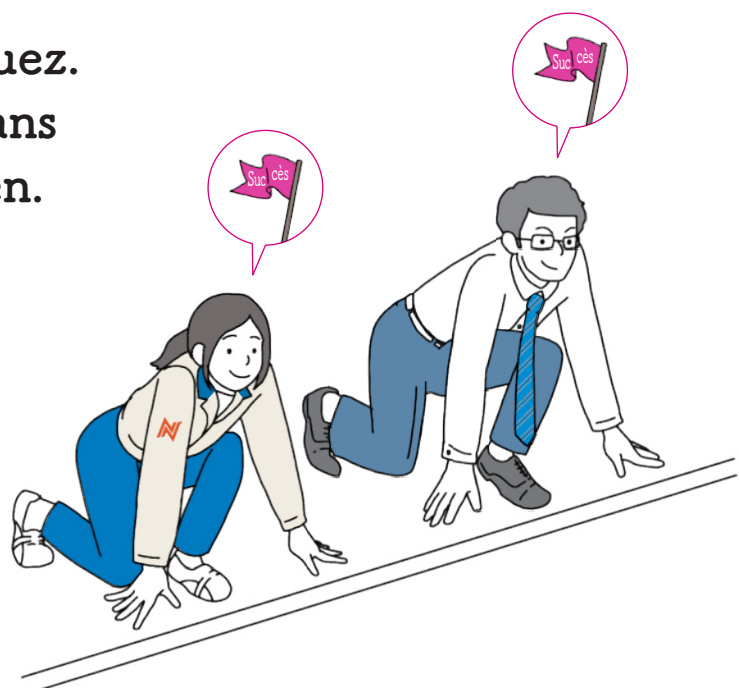
C'est la raison pour laquelle nous devons défendre une culture d'apprentissage par l'échec. Ne vous découragez pas face à l'échec, relevez le défi et n'abandonnez jamais.

Brandissez l'étendard de la réussite au sommet d'une montagne d'échecs. Cela ne s'applique pas uniquement à la technologie.

Le pouvoir d'amélioration qu'ont tous les collaborateurs et leurs initiatives avant-gardistes permettront également de créer un nouvel avenir.

Lancez-vous et échouez.

Recherchez le défi dans votre travail quotidien.



Travail d'équipe

Façonnez le *Travail d'équipe* le plus solide

L'accomplissement individuel a ses limites.

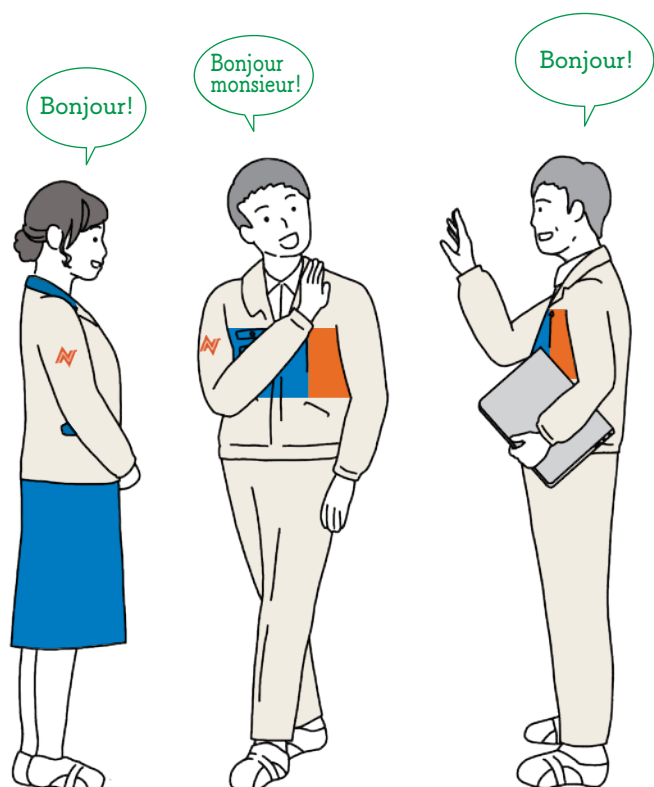
Le travail collectif, en équipe, peut générer des résultats supérieurs dans tous les métiers. Il s'agit là d'une compétition en équipe.

Elle exige donc une relation d'interconnexion entre les individus.

L'interconnexion comprend une attitude de coopération mutuelle, de respect et de gratitude.

Notre travail d'équipe sera d'autant plus fort si nous sortons du moule, si nous sommes ouverts et franchissons les cloisons séparant les services pour tisser des liens avec ceux qui nous entourent, au-dessus, en dessous et à côté.

Commencez chaque journée en échangeant un bonjour avec un sourire lumineux.



Initiative

Cherchez l'inspiration et affinez votre esprit *d'Initiative*

L'entreprise existe grâce aux individus. La croissance des individus fait grandir l'entreprise. Ce n'est pas l'inverse.

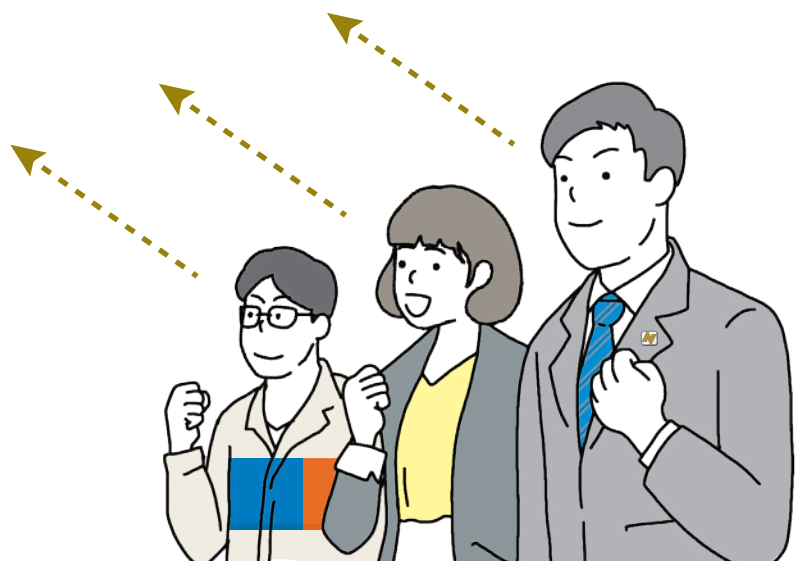
Vous devez donc avoir vos propres spécialités et définir vos propres forces.

Adoptez l'attitude d'un professionnel dans votre travail.

Soyez quelqu'un qui se demande constamment « Que ferais-je si c'était moi ? » et « Comment puis-je encore améliorer cela ? »

L'entreprise apporte son soutien total à chacun de vous pour que chaque personnage puisse s'épanouir.

**Allez-y, lancez-vous. Chez NDK,
vous êtes le personnage principal.**





NIHON DEMPA KOGYO CO.,LTD.